



NOM : _____

LE CORPS HUMAIN



1- À la naissance, ton corps contient environ 350 os. Peu à peu, certains os vont se souder. **Combien y a-t-il d'os dans le corps d'un adulte ?**

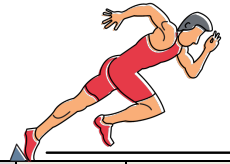
- a. 650 os
- b. 212 os
- c. **206 os**
- d. 350 os



2- L'être humain est l'un des rares **mammifères** qui n'a pas de période de reproduction car il peut avoir des petits à tout moment de l'année. Qu'est-ce qu'un mammifère ?

- a. Un animal qui nourrit ses bébés avec du lait produit par les vaches.
- b. **Un animal qui nourrit ses bébés avec du lait produit par la femelle.**
- c. Un animal qui nourrit ses bébés avec des céréales.
- d. Un animal qui nourrit ses bébés avec des graines.

3- Vrai ou faux ? Coche la bonne réponse.



	VRAI	FAUX
Le cœur , c'est le chef d'orchestre, la tour de contrôle de ton corps.	<input type="checkbox"/>	<input checked="" type="checkbox"/>
Quand tu pratiques du sport, c'est ton cœur qui accélère la circulation du sang pour apporter plus d'oxygène à tes muscles.	<input checked="" type="checkbox"/>	<input type="checkbox"/>
Un organisme est l'ensemble des organes qui constituent un être vivant.	<input type="checkbox"/>	<input type="checkbox"/>

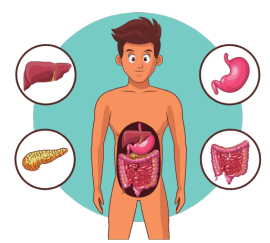


4- Quel muscle propulse le sang désoxygéné jusqu'aux poumons ?

Le cœur

5- Le corps humain contient un grand nombre d'organes, mais **cinq** d'entre eux sont absolument nécessaires à la vie. Quels sont-ils ?

Le cerveau, les poumons, le cœur, les reins et le foie.



6- Qu'est-ce qui soutient tes muscles et protège tes organes ?

Ton squelette (tes os)

7- Quels sont les **quatre sortes d'os** de ton corps humain :

Les os plats, irréguliers, longs et courts

8- Ton corps contient plus de **640 muscles** qui rendent tes mouvements possibles et assurent les battements de ton cœur, ta digestion et ta respiration. Quels sont les **trois types de muscles** ?

Les muscles squelettiques, cardiaques et lisses.

9- Afin d'obtenir l'énergie que tu as besoin, tu dois te nourrir. Avant de devenir de l'énergie, la nourriture subit une série de transformations importantes. **Quel est le nom donné à cette transformation ?**

C'est la digestion.

10- Relie les mots avec les définitions.



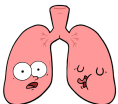
Le foie



Le cerveau



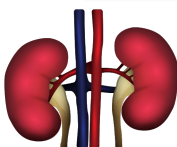
Le cœur



Les poumons



Les reins



Je reçois et transmet les informations de toutes les parties de ton organisme.

Je filtre ton sang en décomposant les substances toxiques qui peuvent y circuler.

Nous filtrons le sang et détruisons les déchets du corps.

Je suis un muscle important car je propulse ton sang du cerveau aux pieds.

C'est par moi que l'oxygène passe dans le sang et est distribué dans toutes les cellules de ton corps.

