



NOM : _____

LE SYSTÈME CIRCULATOIRE



- 1- Quelle est la fonction primaire du cœur ?
- a. Tomber en amour
 - b. Faire circuler le sang
 - c. Interpréter les informations
 - d. Faire réchauffer le corps



- 2- Quelle est la taille d'un cœur humain ?
- a. La taille de la tête
 - b. La taille d'une bille
 - c. La taille d'un poing
 - d. La taille d'un ballon de soccer

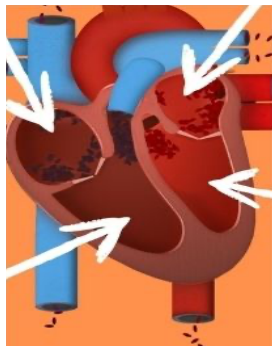


- 3- Vrai ou faux ? Coche la bonne réponse.

	VRAI	FAUX
Le cœur bat 100 000 fois par jour.	<input type="checkbox"/>	<input type="checkbox"/>
Les veines distribuent le sang riche en oxygène.	<input type="checkbox"/>	<input type="checkbox"/>
L'impulsion électrique du cœur est de gauche à droit.	<input type="checkbox"/>	<input type="checkbox"/>

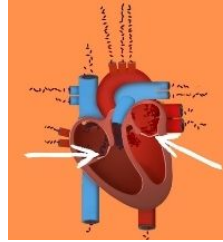
- 4- Quel est le nom des deux cavités supérieures (en haut) du cœur ?

- 5- Quel est le nom des deux cavités inférieures (du bas) du cœur ?



6- Combien y a-t-il de valvules qui s'ouvrent et se referment à chaque battement ?

- a. 1
- b. 2
- c. 3
- d. 4

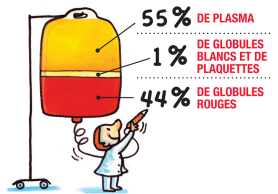


7- Quel est le nom du test qui aide à diagnostiquer un problème de l'activité électrique du cœur (ECG)?

8- La fréquence cardiaque représente le nombre de fois que le cœur bat par : (encercle la bonne réponse)

Jour, heure, minute, seconde

9- Je représente 55 % du volume total du sang ?

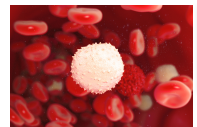


10- Relie les mots avec les définitions.



Les globules rouges

Je suis le groupe sanguin destiné à tout le monde.



Les globules blancs

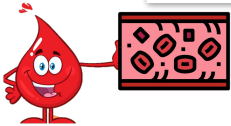
Je contribue à la coagulation sanguine et à la cicatrisation

Les plaquettes

Nous combattons les infections.

O -

Je transporte des cellules sanguines et des substances nutritives.



Le plasma

Nous avons pour fonction le transport de l'oxygène.

